

京滋マツダ ハートネット2月号

February 2016

MON	TUE	THU	FRI	SAT	SUN	
1	2	3	4	5	6	7
8	9	10	11	12	13	14
15	16	17	18	19	20	21
22	23	24	25	26	27	28
29						

2/8(月)はFRIDAY 京滋マツダ全店 17:40に閉店させていただきます



Mazda ROADSTER

京滋マツダのFacebookページに
いいね!しよう!!
スタッフの生の声やイベント、サービス情報がいっぱい!

私たちのビジョン 京滋マツダは走る喜びを共創し、共育していきます

● 走る喜びとは ●

安全・安心の提供
充実した楽しく希望に満ち溢れたカーライフ
お車を所有する満足感・優越感

● 共創とは ●

お客様の意向に沿った走る喜びと一緒に
お客様と共に私たちのチームワークで
お客様のカーライフを創造

● 共育とは ●

お客様の声を聴きより良いサービスの提供
お客様と共に作り上げ育っていく会社でありたい

京滋マツダ

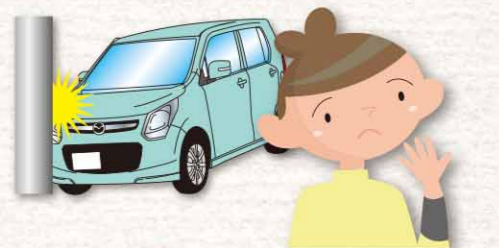
京滋地方のみなさまと一緒に、楽しく・安心なカーライフを。
<http://website.keiji-mazda.jp>

京滋マツダ 検索

ご加入の自動車保険は、
ご自身に最適な補償内容となっていますか?

自動車保険証券をご準備頂きお答え下さい。

- 運転免許証は何色ですか?
ゴールド ブルー グリーン
- ゴールド免許だと保険料の割引がある事はご存知ですか?
知っている 知らない
- 運転者の条件は、おクルマを運転される方すべてとなっていますか?
なっている なっていない わからない
- 年齢条件は合っていますか?
合っている 合っていない わからない
- 毎年補償内容を見直しされていますか?
している していない(同条件で継続) わからない



自動車保険のことで「不安」に思われたら
京滋マツダのお店へ、自動車保険証券を持って
ご来店下さい。
専門スタッフがお客様に
最適なプランを
ご提案いたします。



随時開催中!
専門ライフプランナーによる
ライフプラン保険相談会

※詳しくは、店舗スタッフへお問合せ下さい。

今すぐアクセス!

京滋マツダ

検索

<http://website.keiji-mazda.jp/>

京滋マツダ ネットワーク 全店で新車・中古車、取扱いできます。 詳しくは情報満載!京滋マツダのホームページ http://www.keiji-mazda.jp/		みなさまのお近くで より快適なカーライフを サポートする 京滋マツダ [京都エリア]	かのの八条店 TEL.075-315-1111 京都市南区西九条八条西入 かのの大島角	みなさまのお近くで より快適なカーライフを サポートする 京滋マツダ [滋賀エリア]	大津店 水戸ユーカーランド 伊賀 TEL.077-524-2666 大津市南大津	西大津店 水戸ユーカーランド 伊賀 TEL.077-523-2294 大津市西大津
久世橋店 水戸ユーカーランド 伊賀 TEL.075-681-5271 京都市南区久世橋西 久世橋交差点東	長岡京店 TEL.075-951-5545 高岡京市JR長岡京駅西200m	桂店 TEL.075-393-4888 京都市西京区物産交差点西 西大路交差点上ル	洛北店 水戸ユーカーランド 伊賀 TEL.075-791-1161 京都市左京区東大路西 西大路交差点上ル	堅田店 TEL.077-543-7123 BOOK OFF 堅田店 6人の向かいです。	瀬田店 TEL.077-523-2294 滋賀県瀬田	
山科店 TEL.075-593-6901 京都市山科区五条バイパス 外環交差点西	伏見店 TEL.075-643-1771 京都市伏見区竹田久野町交差 南500m西側	洛南店 TEL.0774-22-4441 宇治市国道24号線近鉄小倉駅前	田辺店 TEL.0774-63-0811 京田辺市国道24号線山城大橋 西300m	守山店 水戸ユーカーランド 伊賀 TEL.077-582-1051 555号とまんのナメメです。	水口店 水戸ユーカーランド 伊賀 TEL.0748-62-8861 国道1号線 北船交差点東約50mです。	
亀岡店 水戸ユーカーランド 伊賀 TEL.0771-22-0586 亀岡市国道9号線近鉄亀岡駅前	福知山店 水戸ユーカーランド 伊賀 TEL.0773-22-3810 福知山市国道9号線近鉄交差点西200m	舞鶴店 水戸ユーカーランド 伊賀 TEL.0773-75-1300 舞鶴市国道7号線近鉄舞鶴駅前	かのユーカーランド TEL.075-314-3755 京都市西京区西院東 西院交差点南	彦根店 マツダスピード 水戸ユーカーランド 伊賀 TEL.0749-22-2960 マツダビル 彦根店 彦根市本町	長浜店 水戸ユーカーランド 伊賀 TEL.0749-62-6127 彦根市の南山はるの南です。	
彦根ユーカーランド TEL.0749-24-1188 彦根市本町						

新型DEMIO登場

新型CX-3登場



Body Color : ソウルレッドプレミアムメタリック (特別塗装色)



Body Color : ソウルレッドプレミアムメタリック (特別塗装色)

特別仕様車 BLACK LEATHER LIMITED

美しいものでなければ、人の心を打つことはできない。情熱を込めて作られたものでなければ、感動を呼ぶことはできない。人間の手が生み出すさまざまな形をまとめて、我々のクルマたちは、単なる「道具」であることを超える。見る人の、触れる人の、気持ちを強く揺り動かしたい。そうでなければ、ものを作る意味などないのだ。

SKYACTIV TECHNOLOGY

マツダのクリーンディーゼルエンジン SKYACTIV-D 1.5もレベルアップ。アクセル操作とクルマの挙動の連動精度が向上。「ナチュラル・サウンド・スモ―ザー」の採用で静粛性もアップし、運転しやすい環境がさらに上がりました。



新設定 黒革インテリア仕様

CX-3の「人馬一体」の世界を、走りの性能とともに支えているのが、マツダ独自のヒューマン・マシン・インターフェイス(HMI)の思想から生まれたコクピット。自然とクルマに向き合えて、クルマとひとつになれる。制約に縛られることなく理想を求めて造られた空間が、いつもの風景を一変させ、乗り降りするたび、次の一步を踏み出す前向きな気持ちをもたらします。

Mazda DEMIO 特別仕様車 XD BLACK LEATHER LIMITED



特別装備 ■専用シート(クロス/レザー) ■シャークフィンアンテナ(ラジオ用) ■CD/DVDプレーヤー+地上デジタルTVチューナー(フルセグ) ■フラットワイパー(フロント) ■インパネデコレーションパネル(助手席):合成皮革・ブラック(シルバーステッチ) ■コンソールサイドデコレーション:合成皮革・ブラック(シルバーステッチ) ■運転席&助手席シートヒーター

XD Touring L Package



主要装備 ■フィンチWVGAセンターディスプレイ&アクティブ・ドライビング・ディスプレイ ■テレスコピックステアリング ■パーフォーメーションレザーシート:ブラック ■サイドアトリム(ラックスエード®):ブラック ■フルオートエアコン(花粉除去フィルター付) ■アドバンストキーレスエントリーシステム(アンサーバック機能付、リアゲート連動) & プッシュボタンスタートシステム

Mazda CX-3



走る喜びを実現する

マツダ純正バッテリー

マツダ純正バッテリーは「優れた耐久性と抜群の始動性能」を発揮します。

マツダ純正バッテリーは、バッテリーメーカーとの共同開発により、業界最高レベルの品質と性能を目指して開発された確かな商品です。優れた耐久性と抜群の始動性能で、車両のパフォーマンスを最大限に発揮させます。

■各性能比較(対市販品)

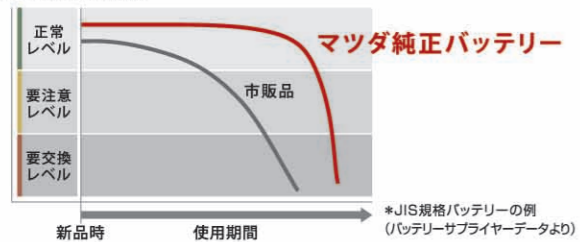
充電受入(入力)性能*	放電(容量・出力)性能*	耐久性
150%	120%	125%

すばやく充電することで、発電機(オルタネーター)を動かす時間が減り、燃費向上に貢献します。*短時間で充電できる能力

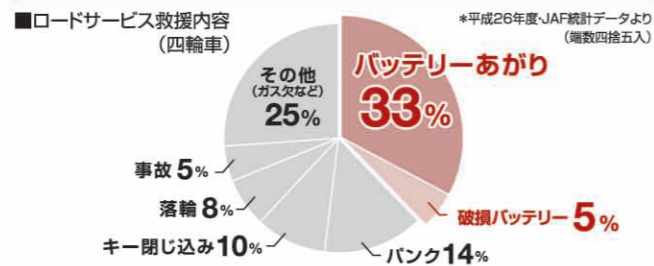
高い電気出力と容量により、抜群の始動性能を発揮します。*スターターへ大電流を一気にながせる能力

高品質な状態を寿命近くまで維持します。

■耐久性(対市販品)



ご存知ですか?ロードサービス救援内容は「バッテリートラブル」がNo.1



下記のような乗り方をされている方はバッテリーの寿命が早まる傾向にあります。

- お客様の送迎やお買い物など、少しの距離しか乗らない。
→十分な充電ができないため、放電量(電力消費量)の方が多くなってしまいます。
- 1日の中で短距離移動を頻りに繰り返す(何度もエンジンを掛ける)。
→スターターを何度も動かすため、放電量が多く、バッテリーへの負担が大きいです。また短距離のため、十分な充電もできない。
- 毎日の通勤など、いつも渋滞している状況で使用している。また夜間・雨天時の走行も多い。
→慢性的に充電量が少ない状態での電装品使用が多くなるため、バッテリーへの負担が大きいです。
- クルマを長期間使用しないことが多い。
→待機(バックアップ)電力による放電で、バッテリーあがりを起こしやすい。

最近のバッテリーは寿命近くまで高性能を発揮。そのため、予兆もなく突然寿命がきてしまいます。

バッテリーは弱ってきたから交換ではなく時期がきたから交換をお勧めします。



メンテナンスの新定番!! クリーンディーゼルエンジン専用の性能維持メニュー

D ケア

フューエルワン

ディーゼルワン

のご案内

ディーゼルエンジン内部の燃焼室・バルブにはスス等の汚れがたまってきます。これらの汚れを定期的にクリーンアップすることで良い燃焼状態を維持し、ディーゼルならではの省燃費で力強い走りの維持に貢献します。

ココをCLEANUP! ディーゼルワン

ココをCLEANUP! フューエルワン

ココをCLEANUP! インジェクター(燃料噴射装置)

燃焼室・バルブ

エンジン内部カットイラスト(イメージ)

排気ガス再循環装置

空気

高性能クリーンディーゼルエンジンの要である緻密制御インジェクター。この内部に付着する汚れを定期的に強力クリーンアップすることで、クリーンディーゼル本来の性能維持に貢献します。

インジェクター洗浄剤 ディーゼルワン

1,728円(税込) 定期的なDケアがおすすめです!

1,944円(税込)

1年目 法定12ヶ月点検 + Dケア

2年目 法定12ヶ月点検 + Dケア

3年目 車検 + Dケア

4年目 法定12ヶ月点検 + Dケア

5年目 車検 + Dケア

*一部取り扱っていない店舗がございます。詳しくはスタッフへお問い合わせ下さい。*お車の使用状況によっては使用する前に燃料フィルターの交換を推奨致します。

キレイその1 ▶▶ 車両用「クレベリン」で中からキレイに

マツダ純正 車両用 クレベリン

効果その1 洗えない車室内・シートを 除菌

効果その2 染みついたタバコ臭・ペット臭を 消臭

軽自動車、コンパクトカー、セダン 2,700円(税込)

ミニバン、SUV、1BOX 3,780円(税込)

効果持続(目安):約3ヶ月

車種によってはエアコンフィルター脱着作業料が発生する場合があります。詳しくはスタッフまでお問い合わせ下さい。「クレベリン」は大幸薬品株式会社の登録商標です。

徹底的にキレイな車内へ!

同時交換がオススメ

キレイその1 ▶▶ 車両用「クレベリン」で中からキレイに

キレイその2 ▶▶ 「エアコンフィルター」で車内に入る空気をキレイに

キレイその2 ▶▶ 「エアコンフィルター」で車内に入る空気をキレイに

フィルターの役割は...

イヤな臭いや有害物質をシャットアウト

車内に入る空気をキレイにします!

フィルターが劣化すると...

臭いや有害物質を防げない!

エアコンの風量が低下!

使用前 劣化状態

*車種によっては対応出来ない場合があります。詳しくはスタッフまでお問い合わせ下さい。*別途、部品代・工賃が発生します。

